

**EOS**  
TRXOM

**Terminale raccolta dati**



**Rilevazione presenze - Controllo accessi - Raccolta dati di produzione**

# EOS

Un terminale per la raccolta dei dati svolge un ruolo importante nella vita di un'azienda e non solo per le sofisticate funzioni che è in grado di gestire.

È anche uno strumento che rivela la capacità di innovazione dell'azienda stessa.

I terminali EOS combinano l'alta tecnologia ad un design funzionale, ergonomico, moderno ed esteticamente piacevole.

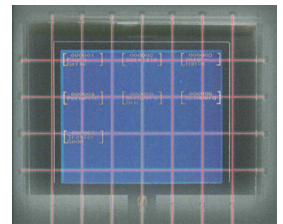
## Perché sceglierlo

- ✓ Ha una tastiera "virtuale" senza contatti che può arrivare fino a 56 "tasti": l'attivazione del tasto viene effettuata interrompendo dei raggi infrarossi senza alcun azionamento meccanico soggetto ad usura
- ✓ Ha un display grafico ad alta luminosità di 320 x 240 pixel (1/4 di VGA) con funzione di touch screen e protetto da uno schermo infrangibile
- ✓ Permette l'identificazione della persona con le più moderne tecnologie a disposizione in particolare la prossimità (RDID) e biometria con la lettura dell'impronta digitale (riconoscimento 1:N e 1:1)
- ✓ Dispone di interfacce Ethernet TCP/IP con velocità 10/100Mbps, WIFI 802.11b e radio FM per connessioni wireless (nessuna stesura di cavi per la comunicazione), modem analogico, GSM, GPRS ...
- ✓ Ha una memoria removibile statica di grande capacità adatto ad ogni ambiente
- ✓ Oltre 50.000 transazioni memorizzabili
- ✓ Può comandare sirene, elettro serrature, tornelli, automatismi e ricevere dati da sensori, scanner, macchine utensili
- ✓ Si spegne automaticamente e si riaccende avvicinando la mano alla tastiera (a sfioramento)
- ✓ Ha un'alta affidabilità, sicurezza elettrica e resistenza meccanica

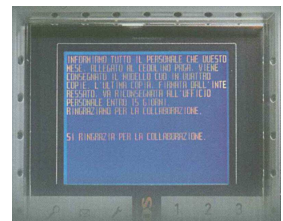
## Ambiti applicativi:

- ✓ Rilevazione presenze e controllo accessi
- ✓ Controllo avanzamento produzione
- ✓ Tracciamento persone, materiali, veicoli
- ✓ Sicurezza ed automazione di edifici ed aree
- ✓ Mense scolastiche ed aziendali
- ✓ Monetica e prepagato
- ✓ Controllo dispositivi (pompe, erogatori, bilance)
- ✓ Sistemi speciali di raccolta dati e monitoraggio

## Tastiera virtuale



## Invio messaggi



## Letture Mifare



## Letture Finger Print



## Letture magnetico



# EOS

## Le versioni

**EOS Basic** con le sue avanzate caratteristiche, è un punto di riferimento per il rapporto prezzo/prestazioni.

E' equipaggiato con un display alfanumerico di alta leggibilità e dispone di tutte le funzionalità richieste ad un terminale di raccolta dati



**EOS Alpha** integra tutte le funzionalità della versione basic, dispone di una memoria aggiuntiva removibile, funzionalità firmware avanzate possibilità di installare tutti i lettori previsti per la gamma EOS

**EOS Graphic** integra tutte le funzionalità della versione alpha, ma è dotato di un display grafico touch screen: ergonomia e funzionalità al massimo livello





## Caratteristiche tecniche

<b>Microprocessore:</b>	INTEL a 44 MHz
<b>Memoria Flash:</b>	512 Kbyte removibile
<b>Memoria RAM:</b>	512 Kbyte tamponata con batteria al litio
<b>Orologio:</b>	Real Time Clock precisione 10 ppm
<b>Lettori:</b>	RFID (125KHz, Mifare 13,56MHz, anche read/write), Magnetico, Ottico (infrarosso), Smart Card, biometrico per impronte digitali.
<b>Display:</b>	Grafico di 320 x 240 pixel con funzionalità touch screen ed alfanumerici (2x16 e 4x20) retroilluminati con regolazione contrasto da tastiera
<b>Tastiera:</b>	Fino a 56 tasti a matrice infrarossa (senza azionamenti meccanici) con feed-back acustico. Layout della tastiera personalizzabile. Tasti funzionali con icone per: inserimento causali reimpostate (giustificativi), visualizzazione timbrature personali, visualizzazione messaggi personali, stampa (ticket, timbrature, messaggi) ed accesso alla sezione riservata di setup (protetto da password). Tasti funzionali generici per causali preimpostate o personalizzabili su terminale o da PC.
<b>Segnalatore Acustico:</b>	Altoparlante con frequenza e volume regolabili da tastiera
<b>Indicatori luminosi:</b>	6 LEDs visibili esternamente
<b>Output:</b>	N. 2 relé 1A 24V max. con contatti N.A.- N.C. e attuazione elettro serratura + 8 digitali TTL CMOS
<b>Input:</b>	N. 8 digitali TTL CMOS di cui 2 ultra veloci
<b>Comunicazione:</b>	Seriale RS232/RS485 (fino a 3 contemporaneamente), Ethernet TCP-IP 10/100 Mbps, WiFi 802.11b, modem analogico, modem GSM e GPRS, radio FM 868 MHz (EU) o 915 MHz (USA), Bus locale per gestione periferiche.
<b>Batteria tampone:</b>	N. 1 pacco batteria Ni-Mh 9,6V 1.500mAh con circuito di standby
<b>Alimentazione:</b>	Alimentatore switching 115/230 Vac +/- 15% oppure 12Vcc
<b>Temperatura di funzionamento:</b>	Da -0° C fino a +45° C con umidità da 0 a 95% senza condensa
<b>Housing:</b>	Policarbonato
<b>Dimensioni:</b>	cm. 27,5 x 22,0 x 16,0
<b>Peso:</b>	Kg. 2,5

## L'esperienza

EOS non è solo un nuovo terminale di raccolta dati; è la sintesi di decenni di esperienza che molti professionisti del settore hanno deciso di condividere per raggiungere un risultato che permettesse di sfruttare adeguatamente la continua e frenetica evoluzione delle tecnologie informatiche.

Eos è uno strumento semplice da utilizzare, affidabile nel tempo e completo nelle prestazioni. A tutto questo si aggiunge un design accattivante che ne esalta le qualità tecniche.

Eos è l'unico terminale di raccolta dati che utilizza un display touch screen, una tastiera senza contatti, la connessione radio, la connessione ethernet con velocità 10/100 Mbps, la connessione wireless Wi-Fi IEEE 802.11b e tante altre soluzioni che ne permettono un utilizzo sempre rispondente alle necessità operative del cliente.

### PROIETTI PLANET S.r.l.

Via Piceno Aprutina, 92/b  
63100 ASCOLI PICENO  
Tel: 0736-342560  
Fax: 0736-342581  
e-mail: info@proplanet.it  
www.proplanet.it